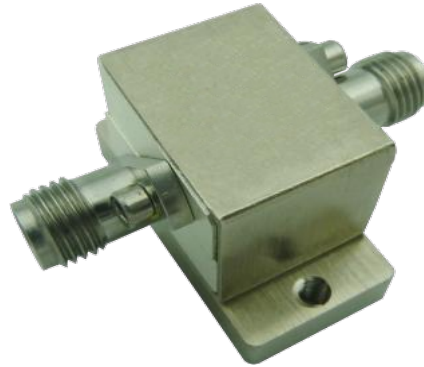


**特点**

- 可实现定制化的设计方案
- 温度下性能稳定
- 低损耗和高隔离



**典型应用**

- 移动通信领域
- GSM,LTE,5G
- 卫星雷达，电子对抗措施
- 测试设备

**电子和机械特性**

| 参数      | 最小               | 典型 | 最大   | 单位     |
|---------|------------------|----|------|--------|
| 频率范围    | 22               |    | 32   | GHz    |
| 插入损耗    |                  |    | 0.6  | dB     |
| 隔离度     | 20               |    |      | dB     |
| 驻波      |                  |    | 1.25 | : 1    |
| 带宽      | 2000             |    |      | MHz    |
| 射频旋转    | 顺时针（标准）逆时针（根据要求） |    |      |        |
| 额定功率    | 正向功率             | 10 |      | W      |
|         | 反向功率             | 1  |      |        |
| 阻抗      | 50               |    |      | Ohms   |
| 重量      | NA               |    |      | ounces |
| 输入输出连接器 | 2.92 – Female    |    |      |        |
| 材料      | 铝                |    |      |        |
| 表面处理    | 镀镍               |    |      |        |

**环境特性**

|      |                             |
|------|-----------------------------|
| 工作温度 | -40°C~+70°C                 |
| 储存温度 | -40°C~+85°C                 |
| 海拔   | 30,000英尺 (环氧密封受控环境)         |
|      | 最小60000英尺1.0平方英寸 (密封非受控环境)  |
| 振动   | 25gRMS (15度2KHz) 耐久性, 1小时运行 |
| 湿度   | 35时为100%相对湿度, 40时为95%相对湿度   |
| 冲击   | 20G11msec半正弦波, 3双向          |

**外形图:**

所有尺寸, 单位为毫米(英寸)  
 外形公差±0.5(0.02)  
 安装孔公差±0.2(0.008)

